

STEPHAN Universalmaschine UMC 5 + UMC 12

Type	
	<p>STEPHAN UNIVERSALMASCHINE TYPE UMC 5</p> <p>Zum Zerkleinern, Mischen und Emulgieren Schüsselinhalt ca. 5 Liter, Chargengröße ca. 1 – 2,5 Liter Transportflügel Polyamid für manuelle Betätigung Messeraufnahme mit 2 Messern, Schüssel Edelstahl 1.4571 o.ä. (V4A) Maschinengehäuse Polystrol, Deckel Transparent aus Polyphenylsulfon, Vakuumeinrichtung, Doppelmantel Einzugschahn, Temperaturanzeige, Frequenzumrichter Folientastatur mit Timerfunktion</p> <p>Motor 208 – 240V/50-60Hz, 0.75 kW, 300..3000 U/min</p> <p>Vakuumpumpe mit Abscheider Temperiergerät bis 90 Grad C, 1.500 Watt</p>
	<p>STEPHAN UNIVERSALMASCHINE TYPE UMC 12</p> <p>Zum Zerkleinern, Mischen und Emulgieren Schüsselinhalt ca. 12 Liter, Chargengröße ca. 1.5 – 8 Liter Transportflügel Polyamid für manuelle Betätigung Messeraufnahme mit 2 Messern, Schüssel Edelstahl 1.4301 o.ä. (V2A) Maschinengehäuse Kunststoff, Deckel Edelstahl mit Schauglas, Einzugschahn, Vakuumeinrichtung, Doppelmantel, Temperaturanzeige, Folientastatur mit Timerfunktion</p> <p>Motor 400V/50Hz, 1.5/1.9 kW, 1500/2780 U/min Motor 220V/60Hz, 1.5/1.9 kW, 1800/3450 U/min</p> <p>Vakuumpumpe mit Abscheider Temperiergerät bis 90 Grad C, 1.500 Watt</p>

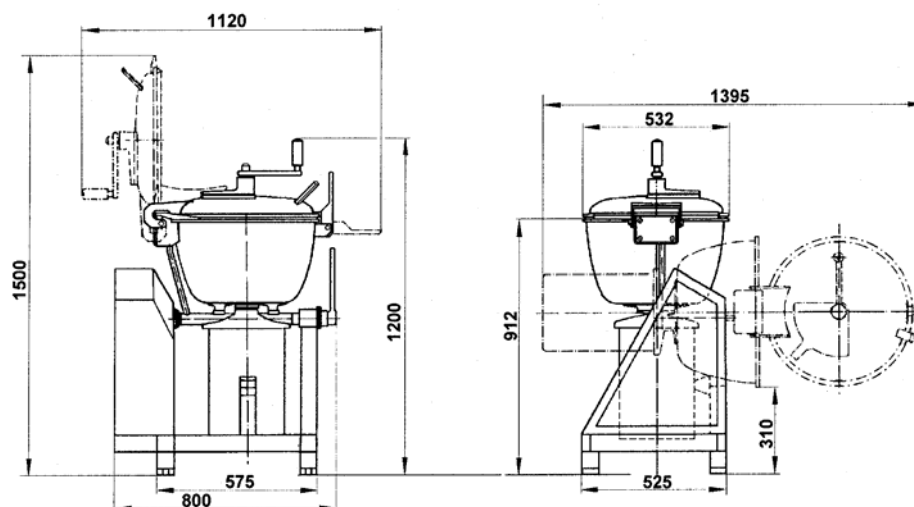
STEPHAN Universalmaschine UM 44



Zum Zerkleinern, Mischen und Emulgieren

Zur Herstellung von Fleisch und Wurstwaren, Milchprodukten, Feinkostprodukten, Süß- und Backwaren, Transporgflügel aus Polyamid für manuelle Bestätigung, Messeraufnahme mit 2 Messern, Maschinenständer, Schüssel, Deckel und Schaltschrank aus Edelstahl.

Schüsselinhalt ca.	45 l
Chargengröße je nach Produkt	6 – 32 l
Nettogewicht ca.	150 kg
max. zulässiger Betriebsunter-/überdruck Schüssel bar PSI	0.00
max. zul. Betriebstemperatur Schüssel	°C 95
Hauptmotor mit Scheibenbremse	132 S-4/2 1500/3000, 4.0/5.5 kW
Betriebsspannung/Frequenz	400V/50 Hz
Steuerspannung	24 V DC
Absicherung bei 400 V (träge)	35 A



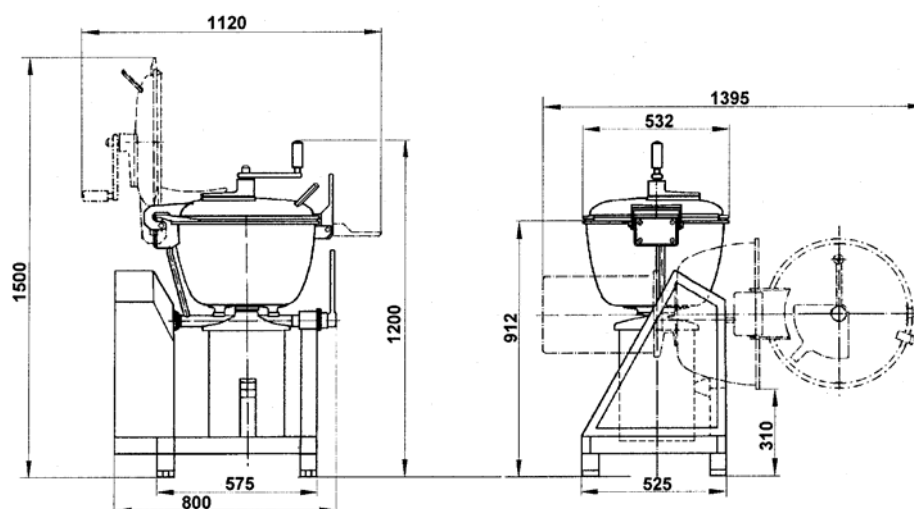
STEPHAN Universalmaschine UM 44 A



Zum Zerkleinern, Mischen und Emulgieren

Zur Herstellung von Fleisch und Wurstwaren, Milchprodukten, Feinkostprodukten, Süß- und Backwaren, Transportflügel aus Polyamid für manuelle Betätigung, Messeraufnahme mit 2 Messern, Maschinenständer, Schüssel, Deckel und Schaltschrank aus Edelstahl.

Schüsselinhalt ca.	45 l
Chargengröße je nach Produkt.	6 – 32 l
Nettogewicht ca	150 kg
max. zulässiger Betriebsunter-/überdruck Schüssel bar/PSI	0.0/0.0
max. zul. Betriebstemperatur Schüssel	°C 95
Hauptmotor mit Scheibenbremse	132 S-4/2 1500/3000, 4.0/5.5 kW
Betriebsspannung/Frequenz	400V/50 Hz
Steuerspannung	24 V DC
Absicherung bei 400 V (träge)	35 A



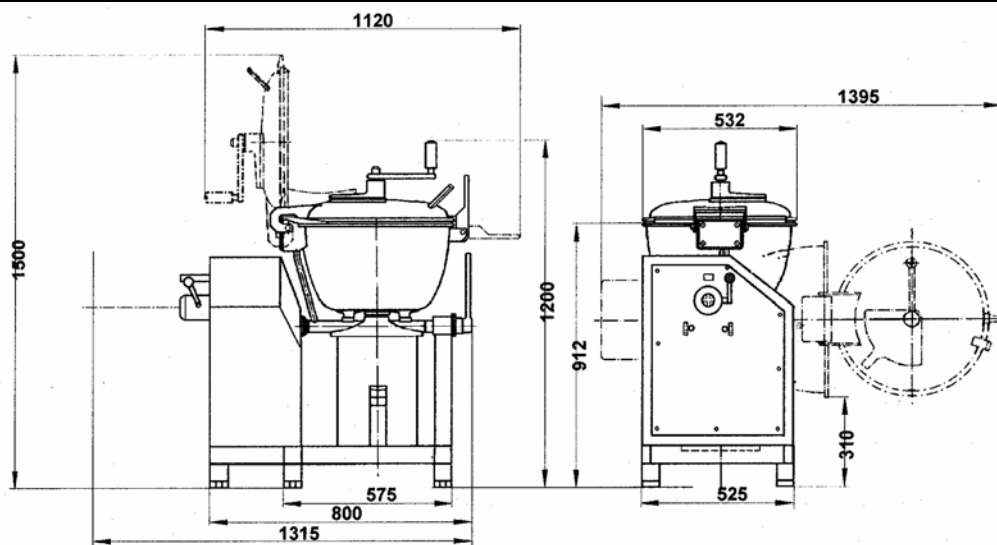
STEPHAN Universalmaschine UM 44 S

Zum Zerkleinern, Mischen und Emulgieren



Zur Herstellung von Fleisch und Wurstwaren
Milchprodukten, Feinkostprodukten, Süß- und
Backwaren,
mit Antrieb für PALMER / SOLIA Zusatzgeräte,
Schüsselinhalt ca. 45 Liter, Chargengröße ca. 6 -
32 Liter,
Transportflügel aus Polyamid für manuelle
Betätigung,
Messeraufnahme mit 2 Messern,
Maschinenständer, Schüssel, Deckel und
Schaltschrank aus Edelstahl.

Schüsselinhalt ca.	45 l
Chargengröße je nach Produkt	6 – 32 l
Nettogewicht ca.	150 kg
max. zulässiger Betriebsunter-/überdruck Schüssel bar/PSI	0.0/0.0
max. zul. Betriebstemperatur Schüssel	°C / 95
Hauptmotor mit Scheibenbremse	132 S-4/2 1500/3000, 4.0/5.5 kW
Antrieb für S-Geräte	133/266, 1.1/1.8 kW
Betriebsspannung/Frequenz	400V/50 Hz
Steuerspannung	24 V DC
Absicherung bei 400 V (träge)	35 A



STEPHAN Universalmaschine UM 60 E



Zum Zerkleinern, Mischen und Emulgieren

Zur Herstellung von Fleisch und Wurstwaren, Milchprodukten, Feinkostprodukten, Süß- und Backwaren,
Transportflügel aus Edelstahl,
Antrieb über Getriebemotor,
Messeraufnahme mit 2 Messern,
Maschinenständer, Schüssel, Deckel und Schaltschrank aus Edelstahl.

Schüsselinhalt ca.	60 l
Chargengröße je nach Produkt.	6 – 40 l
Nettogewicht ca.	250 kg
max. zulässiger Betriebsunter-/überdruck Schüssel bar/PSI	0.0/0.0
max. zul. Betriebstemperatur Schüssel	°C 95
Hauptmotor mit Bremse	132 M 4/2-180 1500/3000, 5.5/7.5 kW
Getriebe	0.37 kW
Betriebsspannung/Frequenz	400V/50 Hz
Steuerspannung	24 V DC
Absicherung bei 400 V (träge)	40 A

